



Why BA?

Ciudad líder en la región:

#2 ciudad para hacer negocios en la región | FUENTE: GLOBAL BUSINESS CITIES, STATISTA (ENERO 2022).

#1 ciudad para nómades digitales en América Latina
FUENTE: THE WORK-FROM-ANYWHERE INDEX 2021.

#2 ciudad más atractiva para instalar un HQ regional
FUENTE: FDI INTELLIGENCE (2022).

#1 en calidad de la tecnología y sostenibilidad | FUENTE: PWC 2019.

#3 ciudad más atractiva para instalar data centers en América Latina
FUENTE: FDI INTELLIGENCE (2022).

#1 en mejores ciudades para vivir en LATAM | FUENTE: THE ECONOMIST (MAR 2020).

9 Unicornios radicados en la Ciudad

Mejor ciudad para estudiar de Iberoamérica
FUENTE: QS BEST STUDENT CITIES RANKING 2022

Calidad de infraestructura

Disponibilidad de espacio de oficinas urbanas de alta calidad con precios promedios por m2 más económicos que el resto de las capitales de la región (Santiago, Río de Janeiro, San Pablo, Bogotá y México DF).

FUENTE: AAICI (OCTUBRE 2020).

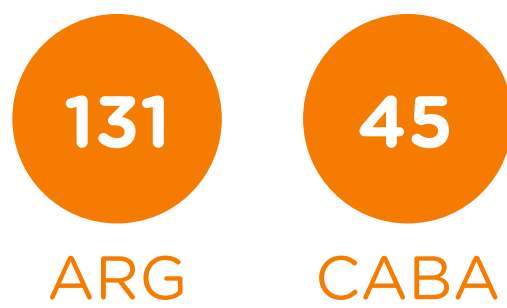
Ciudad global para hacer negocios:

- ZONA HORARIA FAVORABLE
- UBICACIÓN ESTRATÉGICA
- COMPATIBILIDAD CULTURAL
- #1 CIUDAD PARA NÓMADES DIGITALES EN AMÉRICA LATINA

FUENTE: THE WORK-FROM-ANYWHERE INDEX 2021.

Formación académica

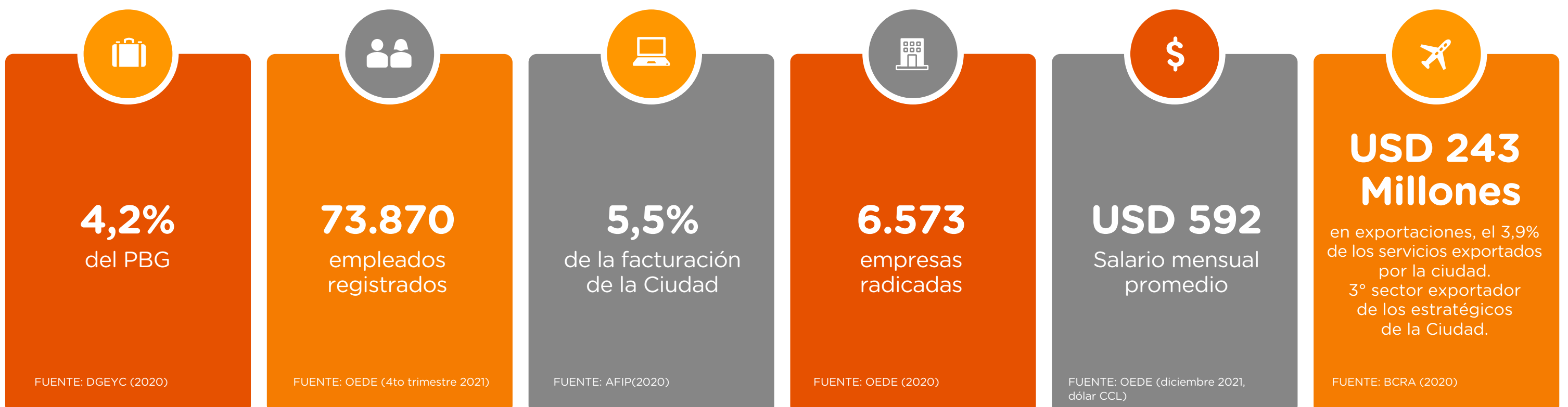
Cantidad de establecimientos educativos:



EGRESADOS Pregrado y grado	122.679 ARG	29.714 CABA
ESTUDIANTES Pregrado y grado	2.318.255 ARG	564.725 CABA
ESTUDIANTES Posgrado	158.690 ARG	73.587 CABA

FUENTE: SPU - DEPARTAMENTO DE INFORMACIÓN UNIVERSITARIA (2020).

Principales indicadores del sector CABA

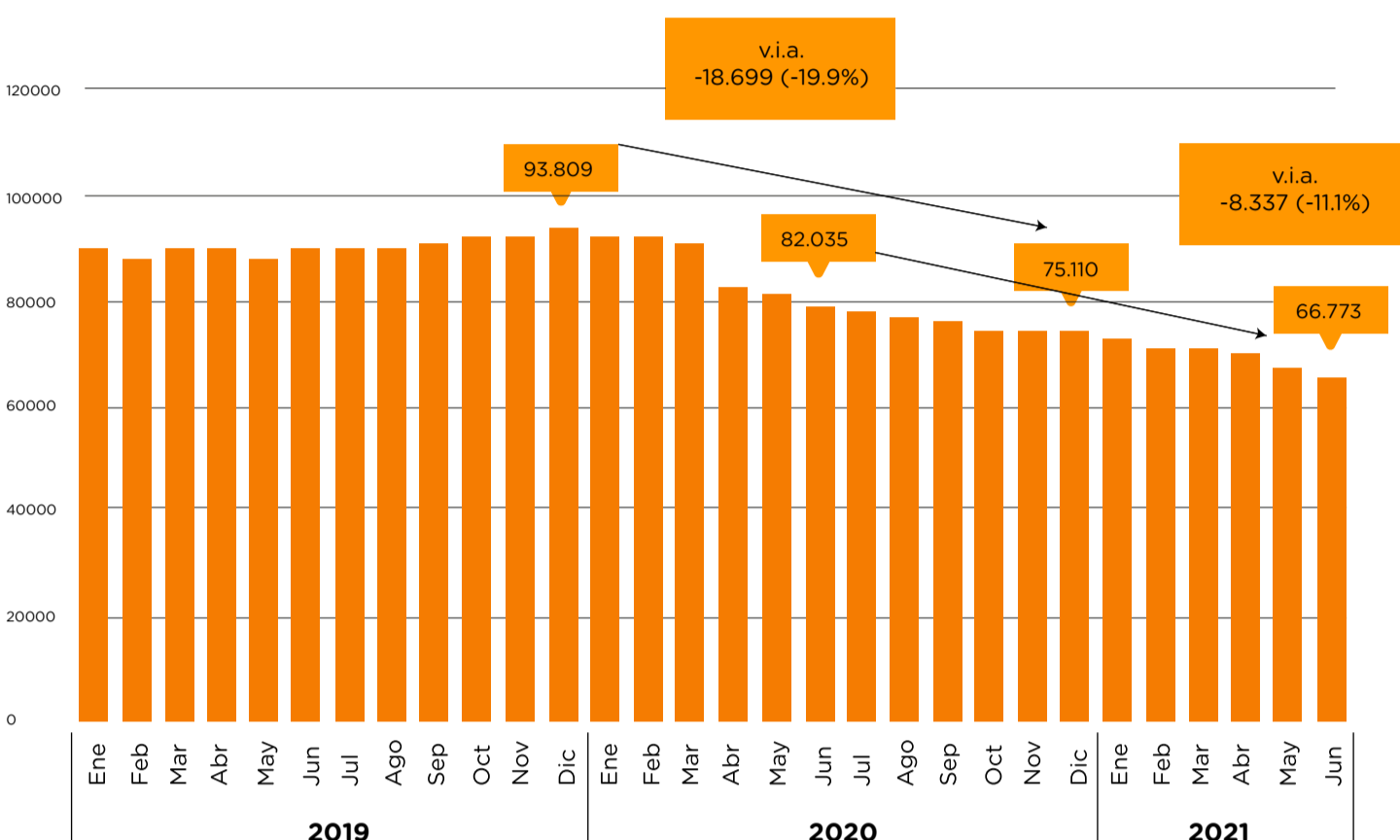


Servicios de turismo

Es una actividad económica fundamental para el Desarrollo Económico, siendo uno de los principales generadores de divisas y generando un elevado nivel de encadenamientos económicos (gastronomía, comercio, etc).

- 1 Alojamiento
- 2 Gastronomía
- 3 Coordinación de viajes
- 4 Convenciones y exposiciones
- 5 Cruceros
- 6 Museos

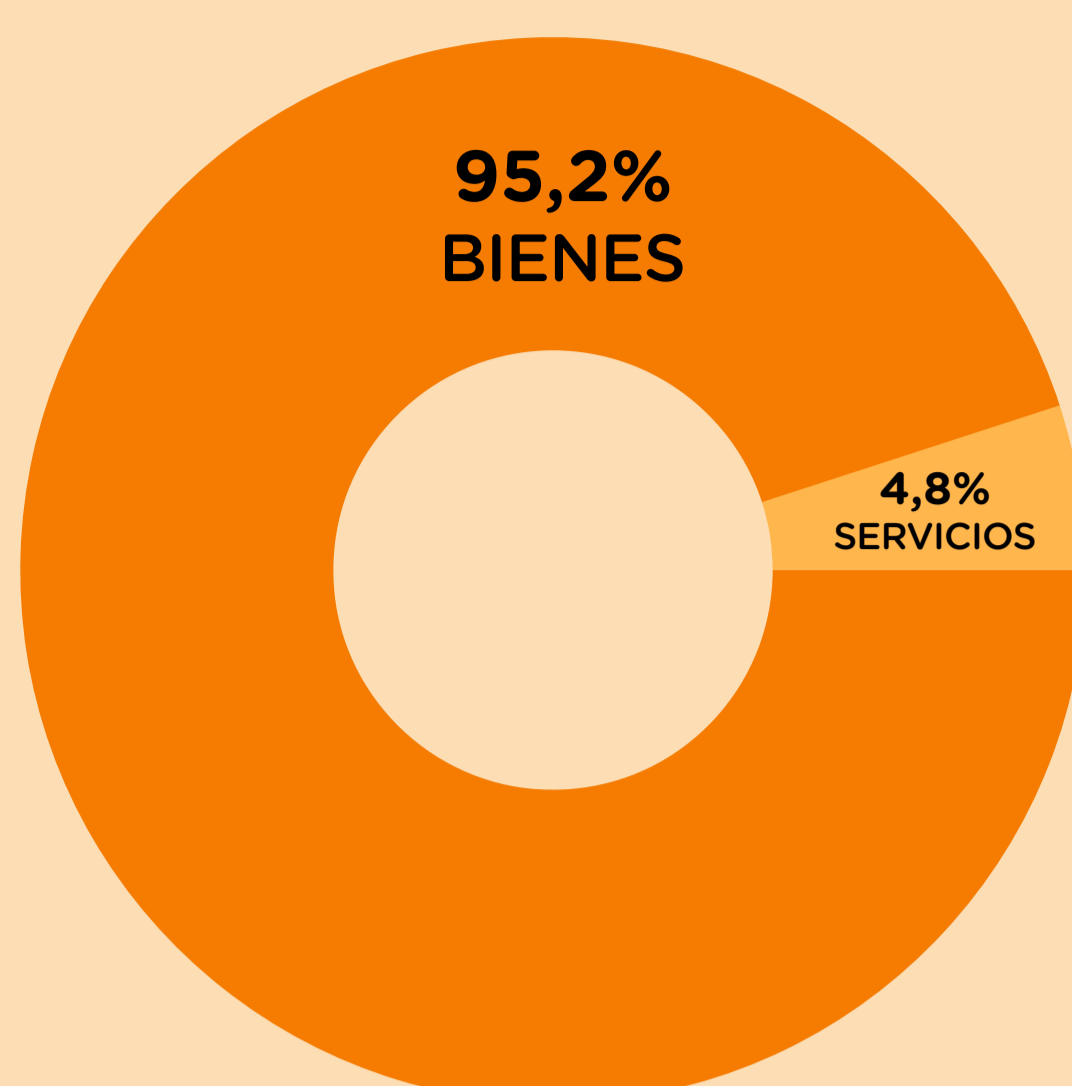
Claves del sector turismo



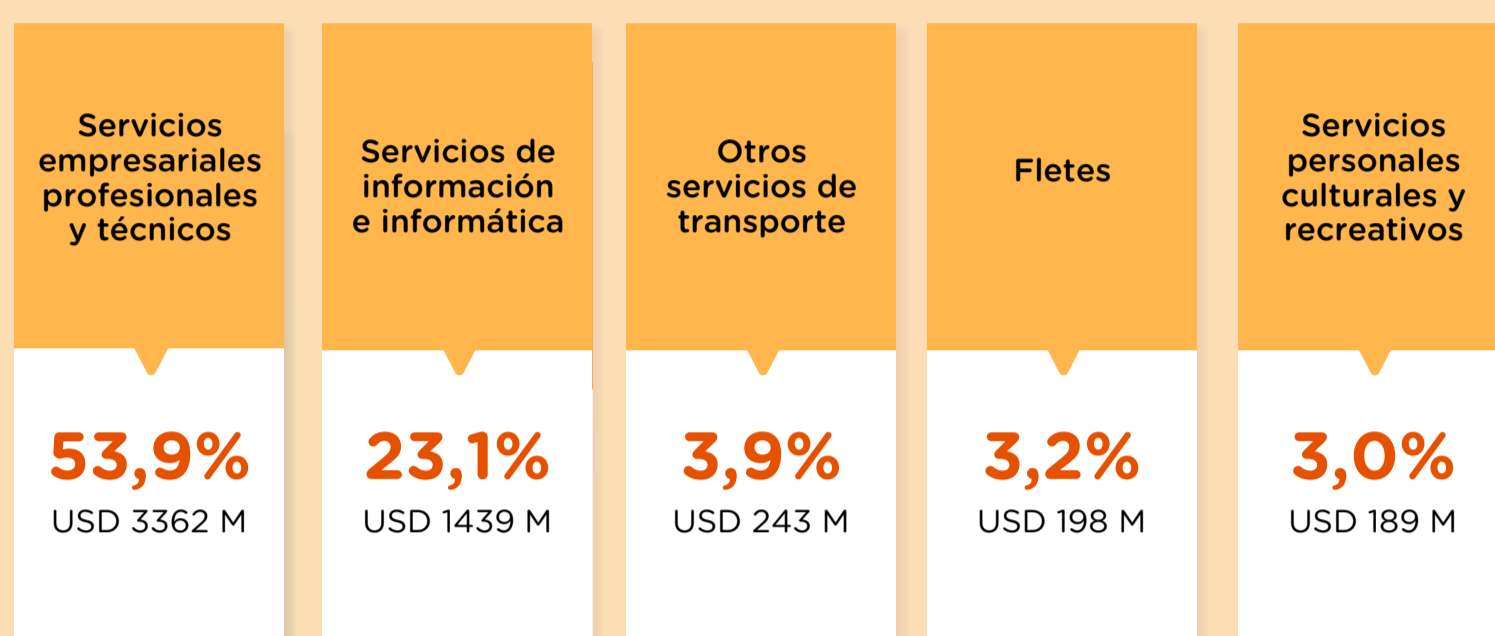
La participación de exportaciones de servicios de CABA sobre las exportaciones totales de servicios de Argentina es del 95%

FUENTE: MATRIZ EXPORTADORA DE LA CIUDAD AUTÓNOMA DE BUENOS AIRES 2021

EXPORTACIONES DE LA CIUDAD (2021)

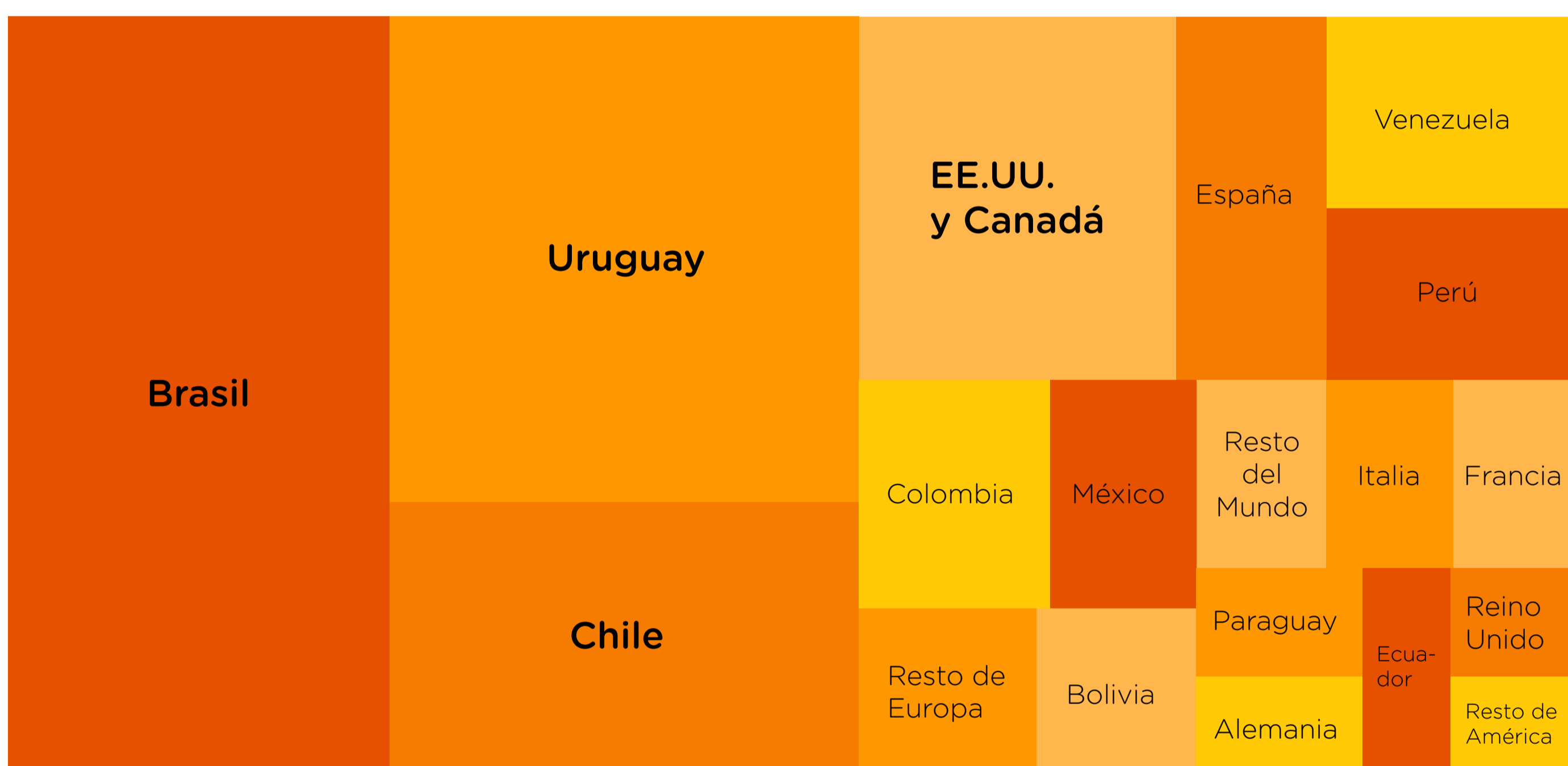


COMPOSICIÓN DE LAS EXPORTACIONES DE SERVICIOS (2021)



Turismo en números

TURISMO INTERNACIONAL



FUENTE: ENTUR 2022.

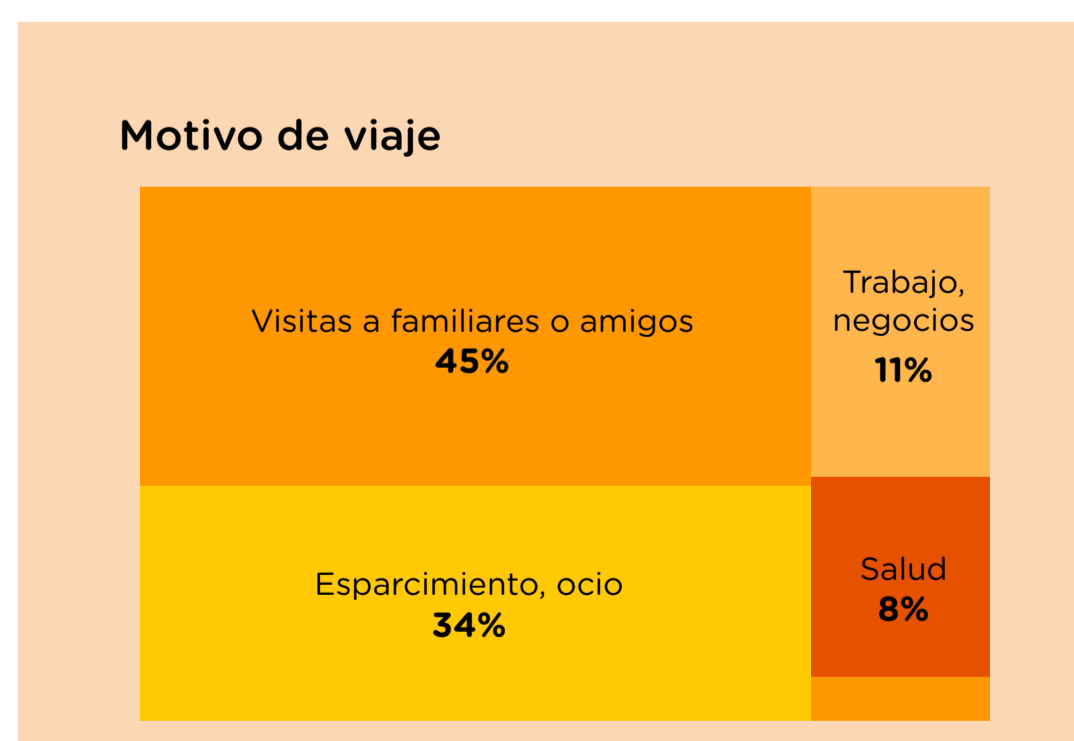
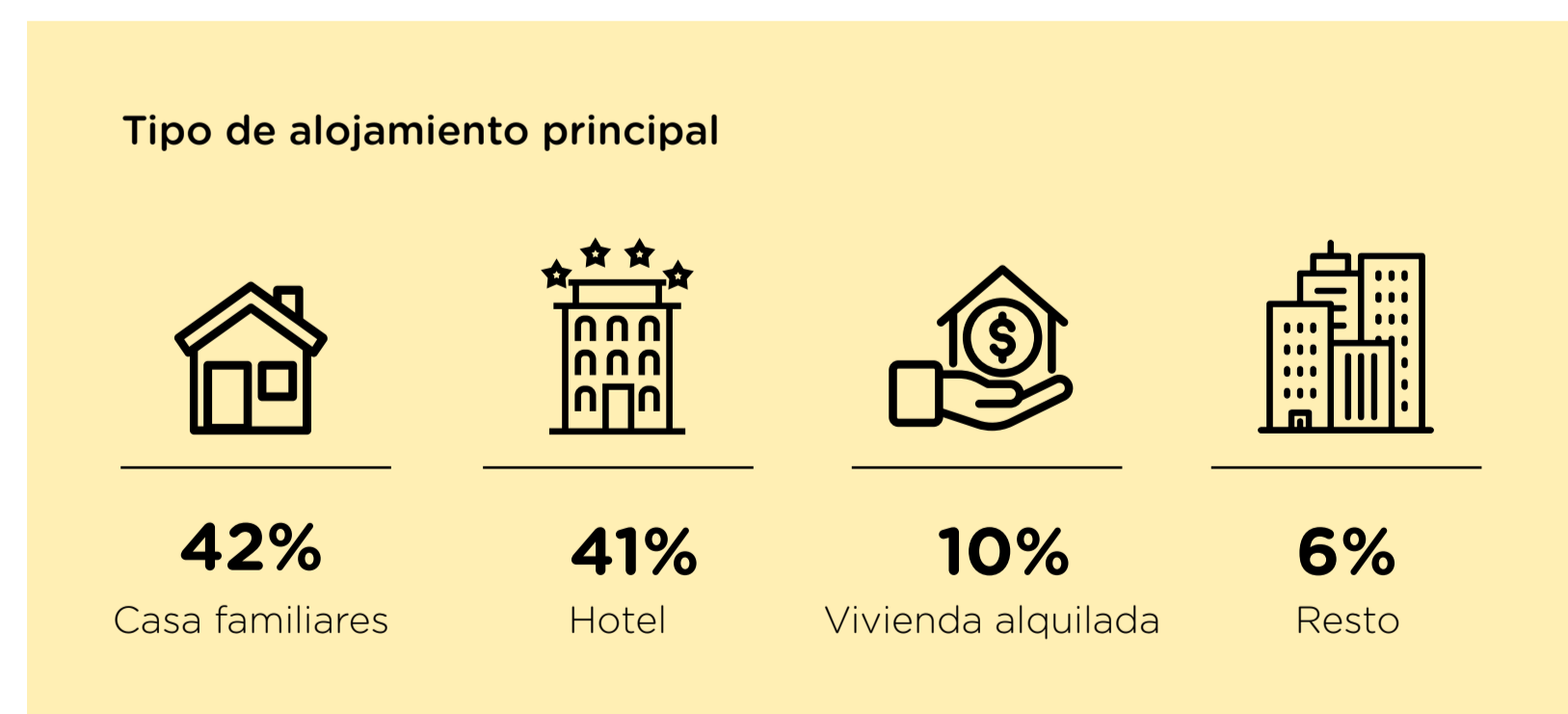
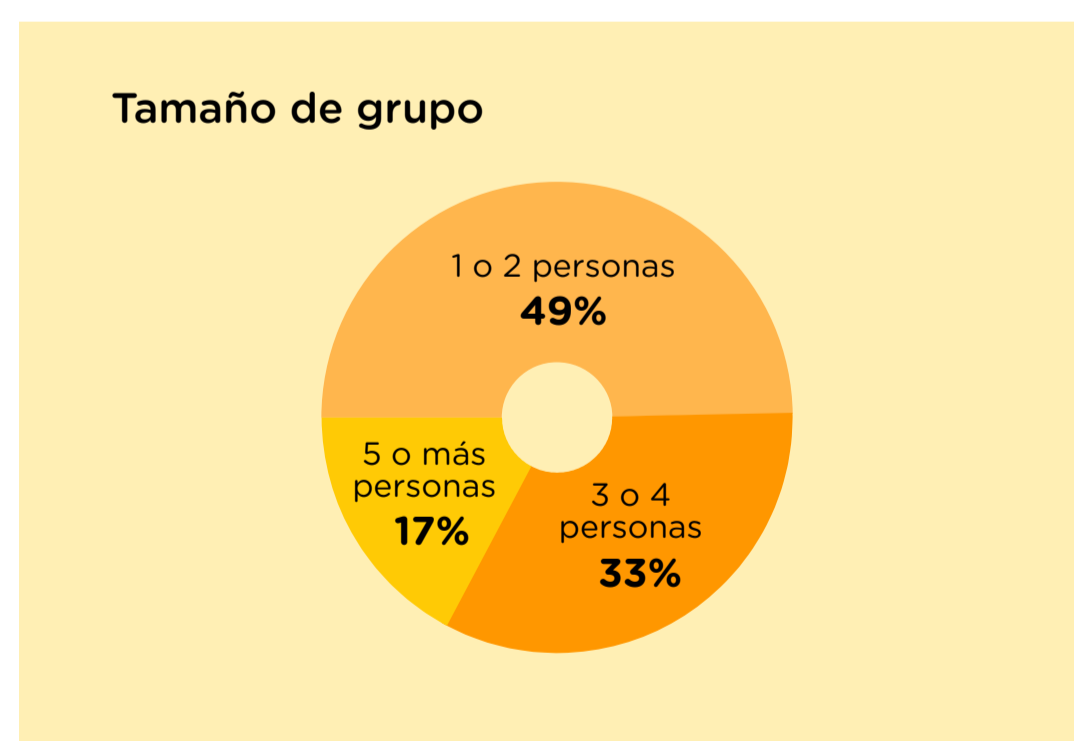
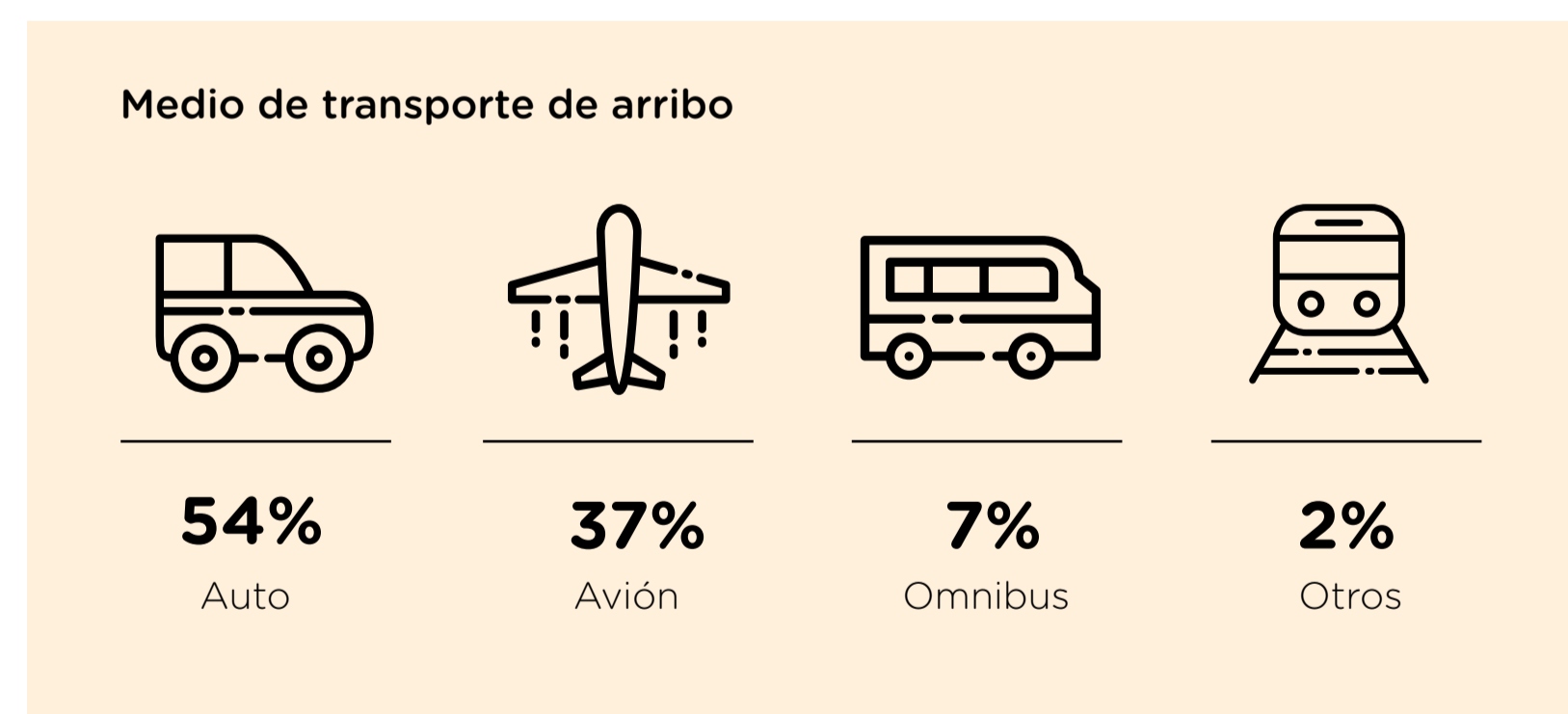


983.074 turistas internacionales visitaron la Ciudad de Buenos Aires entre enero y septiembre del año 2022



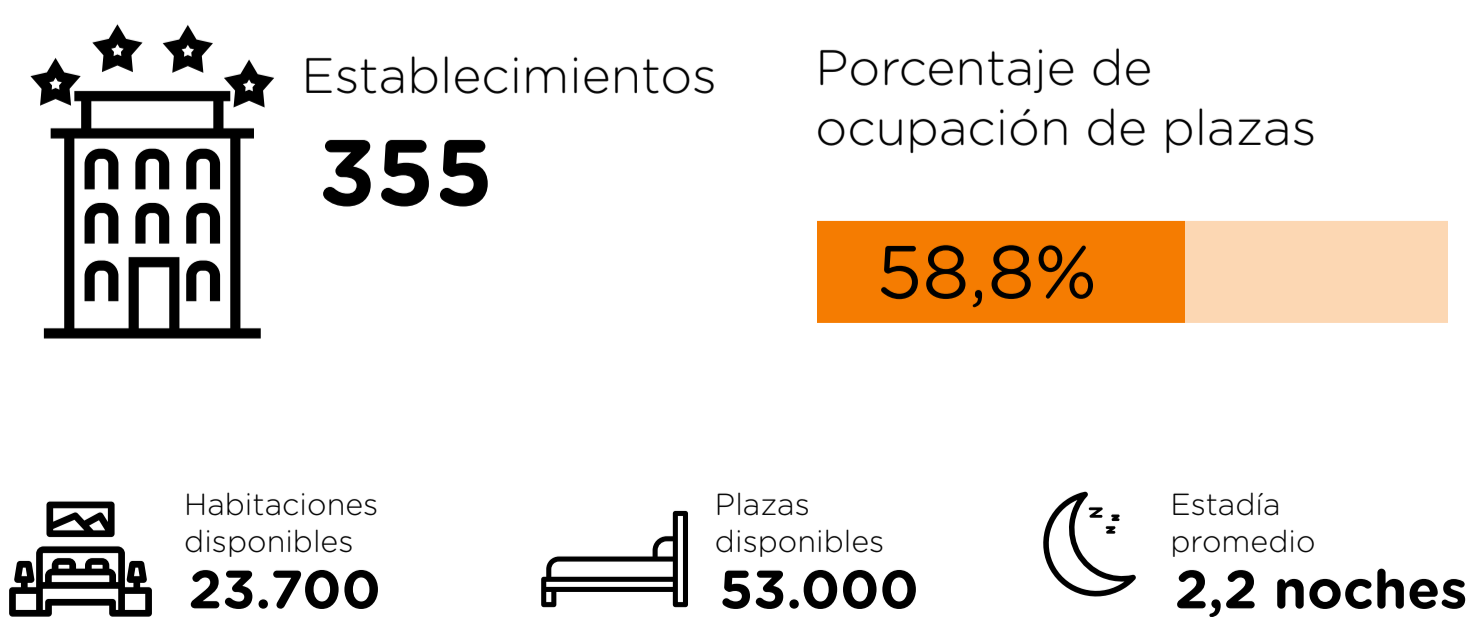
Brasil con **247.683 turistas** es la principal plaza emisora a la Ciudad, seguida de Uruguay (190.699) y en tercer lugar Chile (106.142)

PERFIL DEL VIAJERO NACIONAL EN CABA



FUENTE: ENTUR 2022.

HOTELERÍA EN NÚMEROS



ECOSISTEMA

PRINCIPALES INVERSORES DEL SECTOR



INCENTIVOS LOCALES

RÉGIMEN DE PROMOCIÓN DEL SECTOR HOTELERO

ACTIVIDADES PROMOVIDAS:

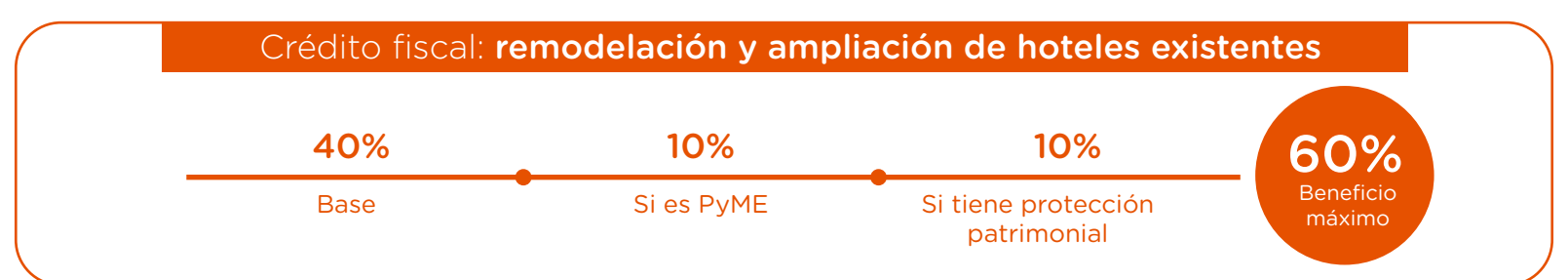


SE ACEPTA LA PRESENTACIÓN DE PROYECTOS DE INVERSIÓN HASTA DICIEMBRE 2023

BENEFICIOS IMPOSITIVOS

- Crédito fiscal aplicable a IIBB del establecimiento. Válido por 10 años para hoteles existentes / 15 años para hoteles nuevos
- Diferimiento del impuesto ABL para nuevos hoteles
- Estabilidad fiscal
- Exclusión del SIRCREB
- Sin tope máximo en el monto de la inversión ni en la cantidad de proyectos presentados.

BENEFICIOS



INCENTIVOS NACIONALES

LEY DE HOTELES DE LA CIUDAD

Beneficios

- Crédito fiscal aplicable a IIBB del establecimiento
- Vigencia del beneficio: 10 años remodelación / 5 años hoteles nuevos
- Vigencia de la ley: 5 años desde su promulgación
- Diferimiento del ABL durante la construcción del nuevo hotel

Actividades promovidas

CONSTRUCCIÓN DE HOTELES NUEVOS

Hasta el 50% de la inversión:

- 20% de la inversión
- +4 -10% dependiendo de la zona
- +10% si es Área de Protección Histórica (APH)
- +10% si el beneficiario es PyME
- *Cláusula transitoria hasta el 31-12-2021

REMODELACIÓN Y AMPLIACIÓN DE HOTELES EXISTENTES

Hasta el 60% de la inversión:

- 40% de la inversión
- +10% si es Área de Protección Histórica (APH)
- +10% si el beneficiario es PyME

¿Cómo apoyamos al ecosistema desde investBA?

PROMOCIÓN DE INVERSIONES



PROMOCIÓN DE EXPORTACIONES

